

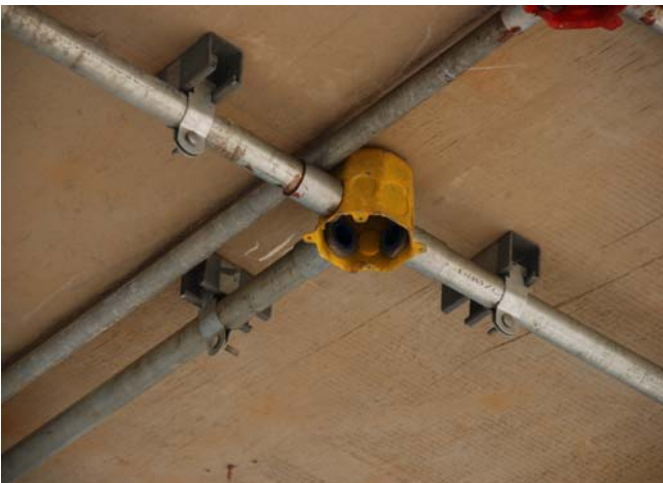
# 才發產品與一般市售商品優劣比較圖



傳統導線群管固定方式大都以型鋼和 P 型夾搭配使用。但遇到須單管固定時光是裁切型鋼就相當費料費時，更別說再埋入膨脹螺栓及鎖上固定型鋼用的六角螺絲、華司和 P 型夾所耗費的材料與時間。



此為另一種導管吊掛方式。但如果導線管的水平不準，往往都只搭跨在架上而沒有固定的作用。



在管線交錯使用的狀況下，光是在裁切型鋼及固定導線管上，便要耗費大量的成本及人力。



現場需要單管吊掛固定通常使用可調型管束。但都要再搭配內牙接頭才能和牙桿連結。為預防震動鬆脫施工人員會另增一螺母旋緊。



使用本公司所研發的導線管固定支撐(吊)架，它可輕易的跨過型鋼和導管，不需再使用 S 彎管，省時又省料。



使用本公司的導線管固定支撐(吊)架，除了可以穩穩的夾牢固定導線管外，還可以做上下垂直的小幅移動。